

HOTĂRÂRE NR. 10
*privind avizarea Notei de fundamentare nr. 8060/28.02.2022
referitoare la costul mediu/beneficiar înregistrat în anul 2021*

Colegiul Director al Direcției Generale de Asistență Socială și Protecția Copilului Buzău,

Având în vedere:

- Nota de fundamentare nr. 8060/28.02.2022 privind costul mediu/beneficiar înregistrat în anul 2021;

- prevederile HG nr.797/08.11.2017 pentru aprobarea Regulamentelor-cadru de organizare și funcționare ale Direcției generale de asistență socială și protecția copilului completată și modificată prin HG nr.417/2018;

- prevederile Hotărârii nr.130/2004 a Consiliului Județean Buzău privind înființarea și organizarea Direcției generale de asistență socială și protecția copilului Buzău, cu modificările și completările ulterioare;

- prevederile Regulamentului de organizare și funcționare al Direcției generale de asistență socială și protecția copilului Buzău și a regulamentelor de organizare și funcționare a serviciilor sociale din structura acesteia, aprobate prin Hotărârea nr. 30 / 11.02.2022 a Consiliului Județean Buzău;

În temeiul dispozițiilor art. 17 alin. (14), din Regulamentul de organizare și funcționare al Direcției generale de asistență socială și protecția copilului Buzău, aprobat prin Hotărârea nr.30 / 11.02.2022 a Consiliului județean Buzău.

HOTĂRĂȘTE:

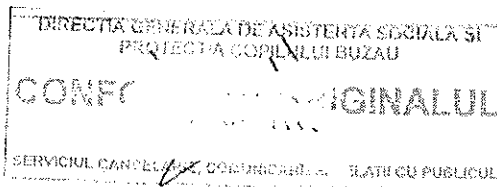
Art.1 Se avizează Nota de fundamentare nr. 8060/28.02.2022 privind costul mediu/beneficiar înregistrat în anul 2021;

Art.2 Secretariatul Colegiului director va comunica hotărârea persoanelor interesate în aplicarea acesteia.

ROMANIA
CONSILIUL JUDEȚEAN
PREȘEDINTE,
Secretarul General al Județului Buzău,
[Signature]

CONTRASEMNEAZĂ,
Directorul Executiv al DGASPC Buzău,
I. [Signature]

Buzău, 29.02. 2022
Hotărârea a fost adoptată cu 10 voturi "pentru", ___ voturi „impotrivă”, ___ abțineri, din cei 9 membri ai Colegiului Director prezenți și Președintele Colegiului Director.
Un exemplar original



NR. 8060, 28 FEB. 2022

NOTA DE FUNDAMENTARE

privind costul mediu/beneficiar înregistrat în anul 2021

Pentru asigurarea transparenței privind utilizarea fondurilor alocate și administrarea acestora, Direcția Generală de Asistență Socială Buzău publică informațiile privind costurile serviciilor sociale acordate și înregistrate în anul anterior pe pagina de internet proprie.

Costul mediu lunar pe beneficiar înregistrat în anul 2021 în unitățile de asistență socială din structura D.G.A.S.P.C. Buzău, s-a stabilit pornind de la totalul cheltuielilor efective din anul 2021 (cheltuieli de personal, cheltuieli cu bunuri și servicii – diminuate cu sumele primite din donații) raportate la numărul mediu de beneficiari.

Analizând volumul cheltuielilor efectuate în anul 2021 pentru funcționarea serviciilor sociale din structura Direcției Generale de Asistență Socială și Protecția Copilului Buzău, raportat la numărul mediu de beneficiari, au rezultat următoarele costuri:

1. Complexul de servicii pentru copilul cu dizabilități Buzău (servicii de tip rezidențial în case de tip familial)

| | |
|---|------------------|
| ✓ Numar mediu lunar de beneficiari in anul 2021 | = 32 |
| ✓ Total cheltuiala efectiva | = 3.967.987 lei, |
| din care: | |
| - Cheltuieli de personal | = 3.507.377 lei |
| - Chelt. bunuri si servicii | = 460.610 lei |
| ✓ Cost mediu anual / beneficiar | = 124.000 lei |
| ✓ Cost mediu lunar / beneficiar | = 10.333 lei |
| - cost mediu lunar/benef. chelt. de personal | = 9.134 lei |
| - cost mediu lunar/benef. chelt bunuri si serv. | = 1.199 lei |

2. Serviciul rezidential apartamente Buzău
(servicii de tip rezidential)

| | |
|--|------------------|
| ✓ Numar mediu lunar de beneficiari in anul 2021 = 22 | |
| ✓ Total cheltuiala efectiva | = 2.424.328 lei, |
| din care: | |
| - Cheltuieli de personal | = 1.860.816 lei |
| - Chelt. bunuri si servicii | = 563.512 lei |
| ✓ Cost mediu anual / beneficiar | = 110.197 lei |
| ✓ Cost mediu lunar / beneficiar | = 9.183 lei |
| - cost mediu lunar/benef. chelt. de personal | = 7.048 lei |
| - cost mediu lunar/benef. chelt bunuri si serv. | = 2.135 lei |

3. Serviciul module rezidențiale de tip familial Buzău
(servicii de tip rezidential in apartamente)

| | |
|--|------------------|
| ✓ Numar mediu lunar de beneficiari in anul 2021 = 52 | |
| ✓ Total cheltuiala efectiva | = 3.975.279 lei, |
| din care: | |
| - Cheltuieli de personal | = 3.402.395 lei |
| - Chelt. bunuri si servicii | = 572.884 lei |
| ✓ Cost mediu anual / beneficiar | = 76.448 lei |
| ✓ Cost mediu lunar / beneficiar | = 6.371 lei |
| - cost mediu lunar/benef. chelt. de personal | = 5.453 lei |
| - cost mediu lunar/benef. chelt bunuri si serv. | = 918 lei |

4. Centrul rezidențial pentru recuperarea și reabilitarea copilului cu tulburări de comportament nr. 5 Beceni *(servicii de tip rezidential)*
Perioada de functionare ianuarie-septembrie/ 2021

| | |
|---|------------------|
| ✓ Numar mediu lunar de beneficiari in anul 2021(9 luni) = 15 | |
| ✓ Total cheltuiala efectiva/ 9 luni | = 2.004.934 lei, |
| din care: | |
| - Cheltuieli de personal | = 1.597.622 lei |
| - Chelt. bunuri si servicii | = 407.312 lei |
| ✓ Cost mediu -9 luni/ beneficiar | = 133.662 lei |
| ✓ Cost mediu lunar / beneficiar | = 14.851 lei |
| - cost mediu lunar/benef. chelt. de personal | = 11.834 lei |
| - cost mediu lunar/benef. chelt bunuri si serv. | = 3.017 lei |

5. Complexul de servicii comunitare Rm. Sărat *(servicii de tip rezidential in casute de tip familial)*

| | |
|--|------------------|
| ✓ Numar mediu lunar de beneficiari in anul 2021 = 44 | |
| ✓ Total cheltuiala efectiva | = 3.408.905 lei, |
| din care: | |
| - Cheltuieli de personal | = 2.747.234 lei |
| - Chelt. bunuri si servicii | = 661.671 lei |
| ✓ Cost mediu anual / beneficiar | = 77.475 lei |
| ✓ Cost mediu lunar / beneficiar | = 6.456 lei |
| - cost mediu lunar/benef. chelt. de personal | = 5.203 lei |
| - cost mediu lunar/benef. chelt bunuri si serv. | = 1.253 lei |

6. Centrul de recuperare pentru victimele violentei in familie Rm. Sarat

| | |
|---|------------------|
| ✓ Numar mediu lunar de beneficiari in anul 2021 | = 11 |
| ✓ Total cheltuiala efectiva | = 1.421.858 lei, |
| din care: | |
| - Cheltuieli de personal | = 1.135.948 lei |
| - Chelt. bunuri si servicii | = 285.910 lei |
| ✓ Cost mediu anual / beneficiar | = 129.260 lei |
| ✓ Cost mediu lunar / beneficiar | = 10.772 lei |
| - cost mediu lunar/benef. chelt. de personal | = 8.606 lei |
| - cost mediu lunar/benef. chelt bunuri si serv. | = 2.166 lei |

7. Complexul de servicii pentru copilul cu handicap sever nr. 8 Buzău (servicii de tip rezidential)

| | |
|---|------------------|
| ✓ Numar mediu lunar de beneficiari in anul 2021 | = 40 |
| ✓ Total cheltuiala efectiva | = 4.671.709 lei, |
| din care: | |
| - Cheltuieli de personal | = 4.090.934 lei |
| - Chelt. bunuri si servicii | = 580.775 lei |
| ✓ Cost mediu anual / beneficiar | = 116.793 lei |
| ✓ Cost mediu lunar / beneficiar | = 9.733 lei |
| - cost mediu lunar/benef. chelt. de personal | = 8.523 lei |
| - cost mediu lunar/benef. chelt bunuri si serv | = 1.210 lei |

8. Centrul rezidențial pentru copilul cu handicap nr. 9 Buzău (servicii de tip rezidential)

| | |
|--|------------------|
| ✓ Numar mediu lunar de beneficiari in anul 2021 | = 52 |
| ✓ Total cheltuiala efectiva | = 5.231.861 lei, |
| din care: | |
| - Cheltuieli de personal | = 4.306.361 lei |
| - Chelt. bunuri si servicii | = 925.500 lei |
| ✓ Cost mediu anual / beneficiar | = 100.613 lei |
| ✓ Cost mediu lunar / beneficiar | = 8.384 lei |
| - cost mediu lunar/benef. chelt. de personal | = 6.901 lei |
| - cost mediu lunar/benef. chelt bunuri si serv . | = 1.483 lei |

9. Complexul de servicii pentru copilul cu handicap nr. 14 Rm. Sărat din care:

9.1 Complexul de servicii pentru copilul cu handicap nr. 14 Rm. Sărat (servicii de tip rezidential in casute de tip familial)

| | |
|---|------------------|
| ✓ Numar mediu lunar de beneficiari in anul 2021 | = 32 |
| Total cheltuiala efectiva | = 3.161.470 lei, |
| din care: | |
| - Cheltuieli de personal | = 2.709.334 lei |
| - Chelt. bunuri si servicii | = 452.136 lei |
| ✓ Cost mediu anual / beneficiar | = 98.796 lei |
| ✓ Cost mediu lunar / beneficiar | = 8.233 lei |
| - cost mediu lunar/benef. chelt. de personal | = 7.056 lei |
| - cost mediu lunar/benef. chelt bunuri si serv. | = 1.177 lei |

9.2 Complexul de servicii pentru copilul cu handicap nr. 14 Rm. Sărat
(servicii de tip centru de recuperare)

| | |
|---|----------------|
| ✓ Numar mediu lunar de beneficiari in anul 2021 | = 12 |
| ✓ Total cheltuiala efectiva | = 455.077 lei, |
| din care: | |
| - Cheltuieli de personal | = 404.840 lei |
| - Chelt. bunuri si servicii | = 50.237 lei |
| ✓ Cost mediu anual / beneficiar | = 37.923 lei |
| ✓ Cost mediu lunar / beneficiar | = 3.160 lei |
| - cost mediu lunar/benef. chelt. de personal | = 2.811 lei |
| - cost mediu lunar/benef. chelt bunuri si serv. | = 349 lei |

10. Complexul de servicii comunitare nr. 3 Buzău, din care:

10.1 Complexul de servicii comunitare nr. 3 Buzău
(servicii de tip centru de urgenta)

| | |
|---|------------------|
| ✓ Numar mediu lunar de beneficiari in anul 2021 | = 11 |
| ✓ Total cheltuiala efectiva | = 2.198.247 lei, |
| din care: | |
| - Cheltuieli de personal | = 1.908.297 lei |
| - Chelt. bunuri si servicii | = 289.950 lei |
| ✓ Cost mediu anual / beneficiar | = 199.841 lei |
| ✓ Cost mediu lunar / beneficiar | = 16.653 lei |
| - cost mediu lunar/benef. chelt. de personal | = 14.457 lei |
| - cost mediu lunar/benef. chelt bunuri si serv. | = 2.196 lei |

10.2 Complexul de servicii comunitare nr. 3 Buzău
(servicii de tip centru maternal)

| | |
|---|--------------------|
| ✓ Numar mediu lunar de beneficiari in anul 2021 | = 4 mame / 3 copii |
| ✓ Total cheltuiala efectiva | = 954.280 lei, |
| din care: | |
| - Cheltuieli de personal | = 817.850 lei |
| - Chelt. bunuri si servicii | = 136.430 lei |
| ✓ Cost mediu anual / cuplu mama-copil | = 238.570 lei |
| ✓ Cost mediu lunar / cuplu mama-copil | = 19.881 lei |
| - cost mediu lunar/benef. chelt. de personal | = 17.039 lei |
| - cost mediu lunar/benef. chelt bunuri si serv. | = 2.842 lei |

11. Centrul de zi pentru copii cu dizabilitati Dumbrava Minunata Buzau
(servicii de tip centru de zi)

| | |
|---|------------------|
| ✓ Numar mediu lunar de beneficiari in anul 2021 | = 28 |
| ✓ Total cheltuiala efectiva | = 1.325.831 lei, |
| din care: | |
| - Cheltuieli de personal | = 1.262.365 lei |
| - Chelt. bunuri si servicii | = 63.466 lei |
| ✓ Cost mediu anual / beneficiar | = 47.351 lei |
| ✓ Cost mediu lunar / beneficiar | = 3.946 lei |
| - cost mediu lunar/benef. chelt. de personal | = 3.757 lei |
| - cost mediu lunar/benef. chelt bunuri si serv. | = 189 lei |

12. Caminul Persoane Varstnice „Alec Bagdat” Rm. Sarat

| | |
|---|------------------|
| ✓ Numar mediu lunar/persoane dependente in anul 2021 | = 20 |
| ✓ Total cheltuiala efectiva | = 1.222.636 lei, |
| din care: | |
| - Cheltuieli de personal | = 978.086 lei |
| - Chelt. bunuri si servicii | = 244.550 lei |
| ✓ Cost mediu anual/persoana dependenta | = 61.132 lei |
| ✓ Cost mediu lunar/persoana dependenta | = 5.094 lei |
| - cost mediu lunar/ chelt. de personal | = 4.075 lei |
| - cost mediu lunar/ chelt bunuri si serv. | = 1.019 lei |
| | |
| ✓ Numar mediu lunar/persoane semidependente in anul 2021 | = 35 |
| ✓ Total cheltuiala efectiva | = 2.113.814 lei, |
| din care: | |
| - Cheltuieli de personal | = 1.711.650 lei |
| - Chelt. bunuri si servicii | = 402.164 lei |
| ✓ Cost mediu anual / persoana semidependenta | = 60.395 lei |
| ✓ Cost mediu lunar / persoana semidependenta | = 5.033 lei |
| - cost mediu lunar/ chelt. de personal | = 4.075 lei |
| - cost mediu lunar/ chelt bunuri si serv. | = 958 lei |
| | |
| ✓ Numar mediu lunar/persoane care nu sunt dependente in anul 2021 | = 3 |
| ✓ Total cheltuiala efectiva | = 179.140 lei, |
| din care: | |
| - Cheltuieli de personal | = 146.713 lei |
| - Chelt. bunuri si servicii | = 32.427 lei |
| ✓ Cost mediu anual/pers.care nu este dependenta | = 59.713 lei |
| ✓ Cost mediu lunar /pers. care nu este dependenta | = 4.976 lei |
| - cost mediu lunar/ chelt. de personal | = 4.075 lei |
| - cost mediu lunar/ chelt bunuri si serv. | = 901 lei |

13. Caminul pentru Persoane Varstnice Smeeni

| | |
|---|------------------|
| ✓ Numar mediu lunar/persoane dependente in anul 2021 | = 12 |
| ✓ Total cheltuiala efectiva | = 1.253.709 lei, |
| din care: | |
| - Cheltuieli de personal | = 1.017.261 lei |
| - Chelt. bunuri si servicii | = 236.448 lei |
| ✓ Cost mediu anual/persoana dependenta | = 104.476 lei |
| ✓ Cost mediu lunar/persoana dependenta | = 8.706 lei |
| - cost mediu lunar/ chelt. de personal | = 7.064 lei |
| - cost mediu lunar/ chelt bunuri si serv. | = 1.642 lei |
| | |
| ✓ Numar mediu lunar/persoane semidependente in anul 2021 | = 5 |
| ✓ Total cheltuiala efectiva | = 509.719 lei, |
| din care: | |
| - Cheltuieli de personal | = 423.859 lei |
| - Chelt. bunuri si servicii | = 85.860 lei |
| ✓ Cost mediu anual / persoana semidependenta | = 101.944 lei |
| ✓ Cost mediu lunar / persoana semidependenta | = 8.495 lei |
| - cost mediu lunar/ chelt. de personal | = 7.064 lei |
| - cost mediu lunar/ chelt bunuri si serv. | = 1.431 lei |
| | |
| ✓ Numar mediu lunar/persoane care nu sunt dependente in anul 2021 | = 6 |

| | |
|---|----------------|
| ✓ Total cheltuiala efectiva | = 601.439 lei, |
| din care: | |
| - Cheltuieli de personal | = 508.631 lei |
| - Chelt. bunuri si servicii | = 92.808 lei |
| ✓ Cost mediu anual/pers.care nu este dependenta | = 100.240 lei |
| ✓ Cost mediu lunar /pers. care nu este dependenta | = 8.353 lei |
| - cost mediu lunar/ chelt. de personal | = 7.064 lei |
| - cost mediu lunar/ chelt bunuri si serv. | = 1.289 lei |

14.Centrul de Recuperare si Reabilitare pentru Persoane Adulte cu Handicap Rm Sarat

| | |
|---|------------------|
| ✓ Numar mediu lunar de beneficiari in anul 2021 | = 50 |
| ✓ Total cheltuiala efectiva | = 3.450.201 lei, |
| din care: | |
| - Cheltuieli de personal | = 2.846.966 lei |
| - Chelt. bunuri si servicii | = 603.235 lei |
| ✓ Cost mediu anual / beneficiar | = 69.004 lei |
| ✓ Cost mediu lunar / beneficiar | = 5.750 lei |
| - cost mediu lunar/benef. chelt. de personal | = 4.745 lei |
| - cost mediu lunar/benef. chelt bunuri si serv. | = 1.005 lei |

15.Centrul de Recuperare si Reabilitare pentru Persoane Adulte cu Handicap Stilpu

| | |
|---|------------------|
| ✓ Numar mediu lunar de beneficiari in anul 2021 | = 50 |
| ✓ Total cheltuiala efectiva | = 4.142.496 lei, |
| din care: | |
| - Cheltuieli de personal | = 3.466.698 lei |
| - Chelt. bunuri si servicii | = 675.798 lei |
| ✓ Cost mediu anual / beneficiar | = 82.850 lei |
| ✓ Cost mediu lunar / beneficiar | = 6.904 lei |
| - cost mediu lunar/benef. chelt. de personal | = 5.778 lei |
| - cost mediu lunar/benef. chelt bunuri si serv. | = 1.126 lei |

16. Centrul de Asistenta Medico Sociala Pogoanele

| | |
|---|------------------|
| ✓ Numar mediu lunar de beneficiari in anul 2021 | = 65 |
| ✓ Total cheltuiala efectiva | = 2.934.979 lei, |
| din care: | |
| - Cheltuieli de personal | = 2.104.741 lei |
| - Chelt. bunuri si servicii | = 830.238 lei |
| ✓ Cost mediu anual / beneficiar | = 45.154 lei |
| ✓ Cost mediu lunar / beneficiar | = 3.763 lei |
| - cost mediu lunar/benef. chelt. de personal | = 2.698 lei |
| - cost mediu lunar/benef. chelt bunuri si serv. | = 1.065 lei |

17. Centrul de Integrare prin Terapie Ocupationala Rm. Sarat

| | |
|---|------------------|
| ✓ Numar mediu lunar de beneficiari in anul 2021 | = 107 |
| ✓ Total cheltuiala efectiva | = 5.411.697 lei, |
| din care: | |
| - Cheltuieli de personal | = 4.258.400 lei |
| - Chelt. bunuri si servicii | = 1.153.297 lei |
| ✓ Cost mediu anual / beneficiar | = 50.577 lei |
| ✓ Cost mediu lunar / beneficiar | = 4.215 lei |
| - cost mediu lunar/benef. chelt. de personal | = 3.317 lei |

- cost mediu lunar/benef. chelt bunuri si serv. = 898 lei

18. Caminul pentru Persoane Varstnice Vintila Voda

| | |
|---|----------------|
| ✓ Numar mediu lunar/persoane dependente in anul 2021 | =18 |
| ✓ Total cheltuiala efectiva | = 835.979 lei, |
| din care: | |
| - Cheltuieli de personal | = 597.126 lei |
| - Chelt. bunuri si servicii | = 238.853 lei |
| ✓ Cost mediu anual/persoana dependenta | = 46.443 lei |
| ✓ Cost mediu lunar/persoana dependenta | = 3.870 lei |
| - cost mediu lunar/ chelt. de personal | = 2.764 lei |
| - cost mediu lunar/ chelt bunuri si serv. | = 1.106 lei |
| | |
| ✓ Numar mediu lunar/persoane semidependente in anul 2021 | = 15 |
| ✓ Total cheltuiala efectiva | = 644.844 lei, |
| din care: | |
| - Cheltuieli de personal | = 497.605 lei |
| - Chelt. bunuri si servicii | = 147.239 lei |
| ✓ Cost mediu anual / persoana semidependenta | = 42.990 lei |
| ✓ Cost mediu lunar / persoana semidependenta | = 3.582 lei |
| - cost mediu lunar/ chelt. de personal | = 2.764 lei |
| - cost mediu lunar/ chelt bunuri si serv. | = 818 lei |
| | |
| ✓ Numar mediu lunar/persoane care nu sunt dependente in anul 2021 | = 13 |
| ✓ Total cheltuiala efectiva | = 535.153 lei, |
| din care: | |
| - Cheltuieli de personal | = 431.259 lei |
| - Chelt. bunuri si servicii | = 103.894 lei |
| ✓ Cost mediu anual/pers.care nu este dependenta | = 41.166 lei |
| ✓ Cost mediu lunar /pers. care nu este dependenta | = 3.430 lei |
| - cost mediu lunar/ chelt. de personal | = 2.764 lei |
| - cost mediu lunar/ chelt bunuri si serv. | = 666 lei |

Anexam la prezenta modul de calcul al costurilor medii/beneficiar inregistrate in anul 2021.
Avand in vedere cele relatate mai sus, propunem spre avizare prezenta nota de fundamentare.

Director Executiv,

I

Director Exec. Adj. Ec.,

Serviciul Buget,

COST MEDIU BENEFICIAR INREGISTRAT IN ANUL 2021

| Nr. crt. | UNITATI DE ASISTENTA SOCIALA | NUMAR MEDIU DE BENEFICIARI PENTRU ANUL 2021 | CHELTUIELI DE PERSONAL AN/ 2021 | CHELTUIELI CU BUNURI SI SERVICII AN/ 2021 | TOTAL CHELTUIELI AN/2021 | COST MEDIU BENEFICIAR/AN | | COST MEDIU BENEFICIAR/ LUNA |
|----------|---|---|---------------------------------|---|--------------------------|--------------------------|-------------|-----------------------------|
| | | | | | | 5=3+4 | 6=5/2 | |
| 0 | 1 | 2 | 3 | 4 | 5=3+4 | 6=5/2 | 7=6/12 luni | LEI |
| 1 | CSCD BUZAU | 32 | 3.507.377 | 460.610 | 3.967.987 | 124.000 | 10.333 | |
| 2 | SRA Buzau | 22 | 1.860.816 | 563.512 | 2.424.328 | 110.197 | 9.183 | |
| 3 | SMRTF BUZAU | 52 | 3.402.395 | 572.884 | 3.975.279 | 76.448 | 6.371 | |
| 4 | CSC RM. SARAT | 44 | 2.747.234 | 661.671 | 3.408.905 | 77.475 | 6.456 | |
| 5 | CRVVF | 11 | 1.135.948 | 285.910 | 1.421.858 | 129.260 | 10.772 | |
| 6 | C.S.C.H.S. NR. 8 Buzau | 40 | 4.090.934 | 580.775 | 4.671.709 | 116.793 | 9.733 | |
| 7 | C.R.C.H. NR. 9 Buzau | 52 | 4.306.361 | 925.500 | 5.231.861 | 100.613 | 8.384 | |
| 8 | CSCH NR 14 RM. SARAT: | | | | 0 | | | |
| | REZIDENTA | 32 | 2.709.334 | 452.136 | 3.161.470 | 98.796 | 8.233 | |
| | CENTRU DE RECUPERARE | 12 | 404.840 | 50.237 | 455.077 | 37.923 | 3.160 | |
| 9 | CSC NR. 3 Buzau, din care: | | | | 0 | | | |
| | CENTRUL MATERNAL (cuplu mama/copil) | 4/3 | 817.850 | 136.430 | 954.280 | 238.570 | 19.881 | |
| | CPUE | 11 | 1.908.297 | 289.950 | 2.198.247 | 199.841 | 16.653 | |
| | Centrul de zi pentru copii cu dizabilitati DUMBRAVA | | | | | | | |
| 10 | MINUNATA Buzau | 28 | 1.262.365 | 63.466 | 1.325.831 | 47.351 | 3.946 | |
| 11 | CPV ALECU BAGDAT: | | | | 0 | | | |
| | persoane dependente | 20 | 978.086 | 244.550 | 1.222.636 | 61.132 | 5.094 | |
| | persoane semidependente | 35 | 1.711.650 | 402.164 | 2.113.814 | 60.395 | 5.033 | |
| | persoane care nu sunt dependente | 3 | 146.713 | 32.427 | 179.140 | 59.713 | 4.976 | |
| 12 | CPV SMEENI: | | | | 0 | | | |
| | persoane dependente | 12 | 1.017.261 | 236.448 | 1.253.709 | 104.476 | 8.706 | |
| | persoane semidependente | 5 | 423.859 | 85.860 | 509.719 | 101.944 | 8.495 | |
| | persoane care nu sunt dependente | 6 | 508.631 | 92.808 | 601.439 | 100.240 | 8.353 | |
| 13 | CRRPAH RM SARAT | 50 | 2.846.966 | 603.235 | 3.450.201 | 69.004 | 5.750 | |
| 14 | CRRPAH STILPU | 50 | 3.466.698 | 675.798 | 4.142.496 | 82.850 | 6.904 | |
| 15 | CAMS POGOANELE | 65 | 2.104.741 | 830.238 | 2.934.979 | 45.154 | 3.763 | |

| | | | | | | | |
|----|----------------------------------|-----|-----------|-----------|---------|--------|-------|
| 16 | CITO RM SARAT | 107 | 4.258.400 | 1.153.297 | 11.697 | 50.577 | 4.215 |
| 17 | CPV VINTILA VODA: | | | | 0 | | |
| | persoane dependente | 18 | 597.126 | 238.853 | 835.979 | 46.443 | 3.870 |
| | persoane semidependente | 15 | 497.605 | 147.239 | 644.844 | 42.990 | 3.582 |
| | persoane care nu sunt dependente | 13 | 431.259 | 103.894 | 535.153 | 41.166 | 3.430 |

COST MEDIU/BENEFICIAR INREGISTRAT IN PERIOADA IANUARIE-SEPTEMBRIE/ANUL 2021

LEI

| Nr. crt. | UNITATE DE ASISTENTA SOCIALA | NUMAR MEDIU DE BENEFICIARI/ 9 LUNI | CHELTUIELI DE PERSONAL / 9 LUNI/ 2021 | CHELTUIELI CU BUNURI SI SERVICII /9 LUNI/ 2021 | TOTAL CHELTUIELI / 9 LUNI/2021 | COST MEDIU BENEFICIAR /9 LUNI/2021 | COST MEDIU BENEFICIAR/ LUNA |
|----------|------------------------------|------------------------------------|---------------------------------------|--|--------------------------------|------------------------------------|-----------------------------|
| 0 | 1 | 2 | 3 | 4 | 5=3+4 | 6=5/2 | 7=6/9 luni |
| 1 | CRRRCTC NR 5 BECENI | 15 | 1.597.622 | 407.312 | 2.004.934 | 133.662 | 14.851 |